

ORIENTATION SUR LES SENTIERS

Continuité du sentier - Continuity

Changement de direction au prochain carrefour
Change of direction at the next cross

Nouvelle direction
Wrong way

Cartes IGN du territoire :
N° 1523 O, 1523 E et 1523 D

EN CAS D'URGENCE

S.A.M.U. - Ambulance service..... 15
POMPIERS - Firemen..... 18
CENTRE ANTI-POISONS..... 02 41 48 21 21
GENDARMERIE - Police..... 17

LÉGENDE

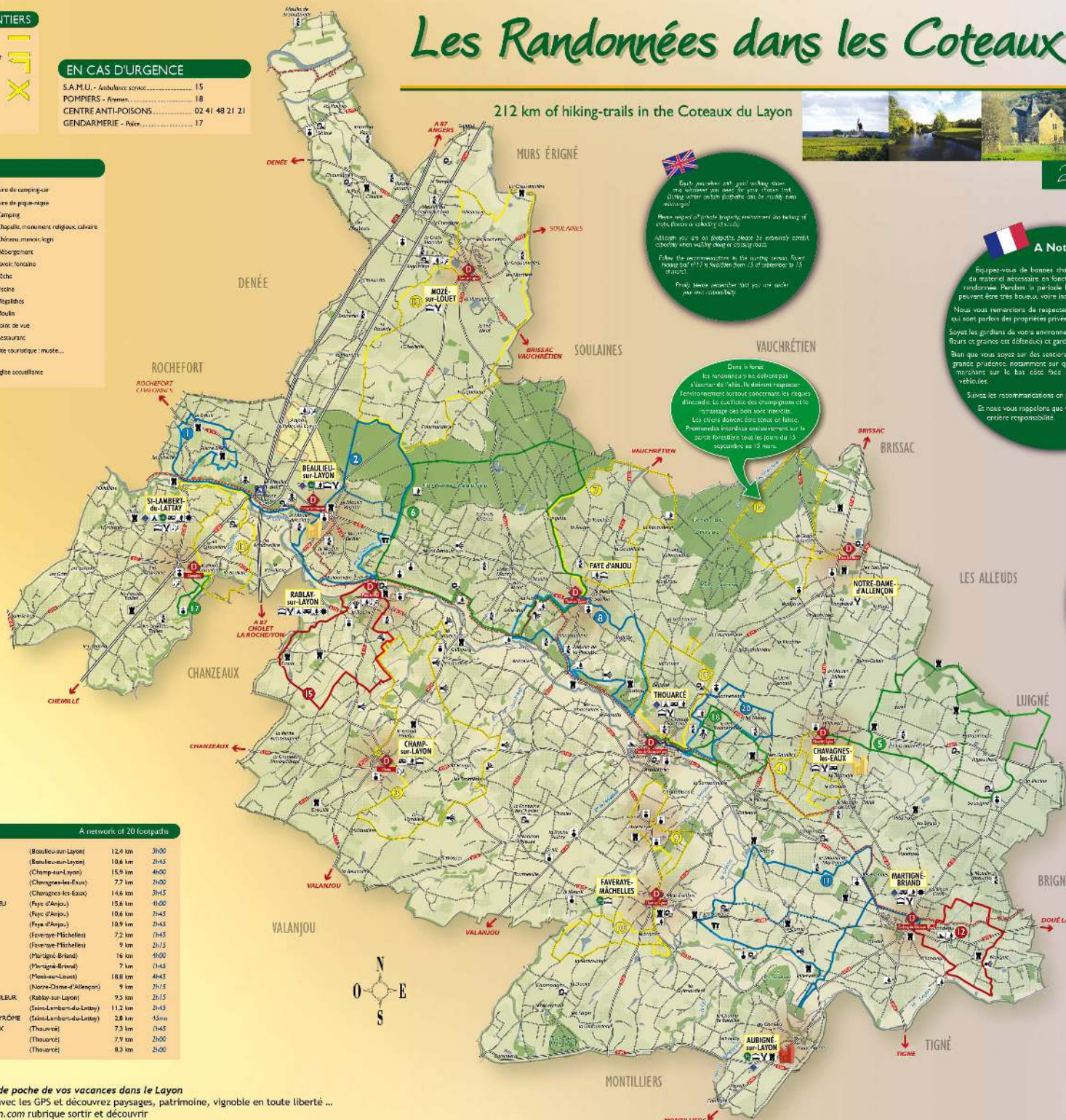
- Parcours de Départ / Départ
- Numéro du sentier / Number of footpath
- Sentier (PR) / Footpath
- Variante du sentier
- GR 3 et GR 3d
- Offices de Tourisme - Point "T"
- Dépôts circuits VTT
- Dépôt sentier LPO
- Eglise remarquable
- Aire de camping-car
- Aire de pique-nique
- Camping
- Chapelle, monument religieux, calvaire
- Chaïsons, maison, logis
- Hébergement
- Lavoir, fontaine
- Pêche
- Marais
- Moulin
- Point de vue
- Restaurant
- Site touristique / musée...
- Eglise accueillante

Les Randonnées dans les Coteaux du Layon

212 km of hiking-trails in the Coteaux du Layon



212 km de sentiers



En France, le sentier est un droit de passage...
Please respect the public property...
Attention: you are on private property...
Please be responsible in the public places...
Please be responsible and do not litter.

Dans le forum...
Les randonneurs ne doivent pas...
L'entretien des sentiers...
Les chiens doivent être tenus en laisse...
Promenez-vous respectueusement sur le sentier...
S'agissant de 15 jours.

A Noter
Équipez-vous de bonnes chaussures de marche et du matériel nécessaire...
Nous vous recommandons de respecter les lieux...
Soyez les gardiens de votre environnement...
Bien que vous soyez sur des sentiers...
Savoir les recommandations en période de chasse...
Et nous vous remercions que vous restiez sous votre entière responsabilité.

Pour votre séjour, le territoire des Coteaux du Layon vous propose de découvrir la diversité de ses activités...
Les guides touristiques et les listes d'hébergement sont disponibles sur simple demande...
Pour toute remarque sur le balisage, nous vous recommandons de le signaler à la Communauté de Communes des Coteaux du Layon.

20 sentiers A network of 20 footpaths

Numéro	Nom du sentier	Commune	Distance (km)	Durée (h)
1	CIRCUIT DU COTEAU DE PIERRE BISE	(Beaulieu-sur-Layon)	12,4 km	3h00
2	CIRCUIT DE LA FORÊT AU LAYON	(Beaulieu-sur-Layon)	10,6 km	2h45
3	VALLONS ET COTEAUX	(Champ-sur-Layon)	15,9 km	4h00
4	CIRCUIT DES COTEAUX	(Chavagnes-les-Eaux)	7,7 km	2h00
5	CIRCUIT DES FALUNS	(Chavagnes les Eaux)	14,6 km	3h45
6	CIRCUIT COTEAUX ET FORÊT DE BEAULIEU	(Fayé d'Anjou)	15,6 km	4h00
7	CIRCUIT DE LA FORÊT DE BRISAC	(Fayé d'Anjou)	10,6 km	2h45
8	CIRCUIT DES MAILLES	(Fayé d'Anjou)	10,9 km	2h45
9	CIRCUIT FAVERAYE	(Faveraye-Mâchelles)	7,2 km	1h45
10	CIRCUIT MACHELLES	(Faveraye-Mâchelles)	9 km	2h15
11	SUR LES PAS DE ST MARTIN	(Martigné-Briand)	16 km	4h00
12	CIRCUIT DE MAUGNÉ	(Martigné-Briand)	7 km	1h45
13	DEVALLONS EN PLATEAUX	(Noire-Dame-d'Allencçon)	18,8 km	4h45
14	DEVIGNES EN FORÊT	(Noire-Dame-d'Allencçon)	9 km	2h15
15	UN CHEMIN UNE ÉCOLE - NIVEAU EN COULEUR	(Rablais-sur-Layon)	9,5 km	2h15
16	CIRCUIT DES COTEAUX	(Sainte-Lamberte-du-Lattay)	11,2 km	2h45
17	CIRCUIT D'INTERPRÉTATION DU VAL D'HYRÔME	(Sainte-Lamberte-du-Lattay)	2,8 km	15min
18	CIRCUIT DES COTEAUX DE BONNEZEUX	(Thouarce)	7,3 km	1h45
19	CIRCUIT DU PLATEAU DE BEAUREGARD	(Thouarce)	7,9 km	2h00
20	CIRCUIT DES MOULINS	(Thouarce)	8,3 km	2h00

ADRESSES UTILES

Office de Tourisme
3, rue St-Vincent
49750 BEAULIEU-SUR-LAYON
02 41 78 65 07
office@coteauxdulayon.com
Syndicat d'Initiatives ST LAMBERT-DU LATTAY
02 41 78 44 28
Point Information MARTIGNE BRIAND
02 41 59 44 21 - 06 04 49 60 89
Point Information AUBIGNÉ SUR LAYON
02 41 59 40 19

VISIOWGUIDE : Le guide de poche de vos vacances dans le Layon
Randonnez autrement avec les GPS et découvrez paysages, patrimoine, vignoble en toute liberté...
www.cc-coteauxdulayon.com rubrique sortir et découvrir

Cartes 2011 - Coteaux du Layon - www.coteauxdulayon.com